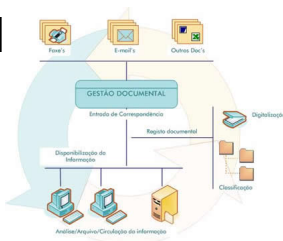




Gestão Documental



Um sistema de Gestão Documental & Workflow é muito mais do que um sistema de informação integrado. Um sistema deste tipo é um conjunto de serviços, metodologias e tecnologias, que, combinados entre si, fornecem uma solução para a maioria dos problemas com que as organizações se debatem nos dias de hoje, nomeadamente:

- Desorganização da informação
- Rentabilização do conhecimento gerado
- Insuficiente aproveitamento dos recursos
- Baixa produtividade, desempenho e eficácia nas diferentes áreas operacionais
- Fraco atendimento ao cliente

Um dos nossos objectivos é ajudar os clientes a pensar o seu próprio futuro fornecendo, através do iPortalDoc, a solução para estes problemas.



O **iPortalDoc** cobre todas as funcionalidades de um sistema de gestão documental e workflow, adaptando-se perfeitamente à sua organização e assumindo-se como um serviço de valor acrescentado para intranet.

Não necessita de software específico nas estações de trabalho do **iPortalDoc**, sendo suficiente um navegador WEB (browser) um leitor de correio electrónico e um gestor de ficheiros.

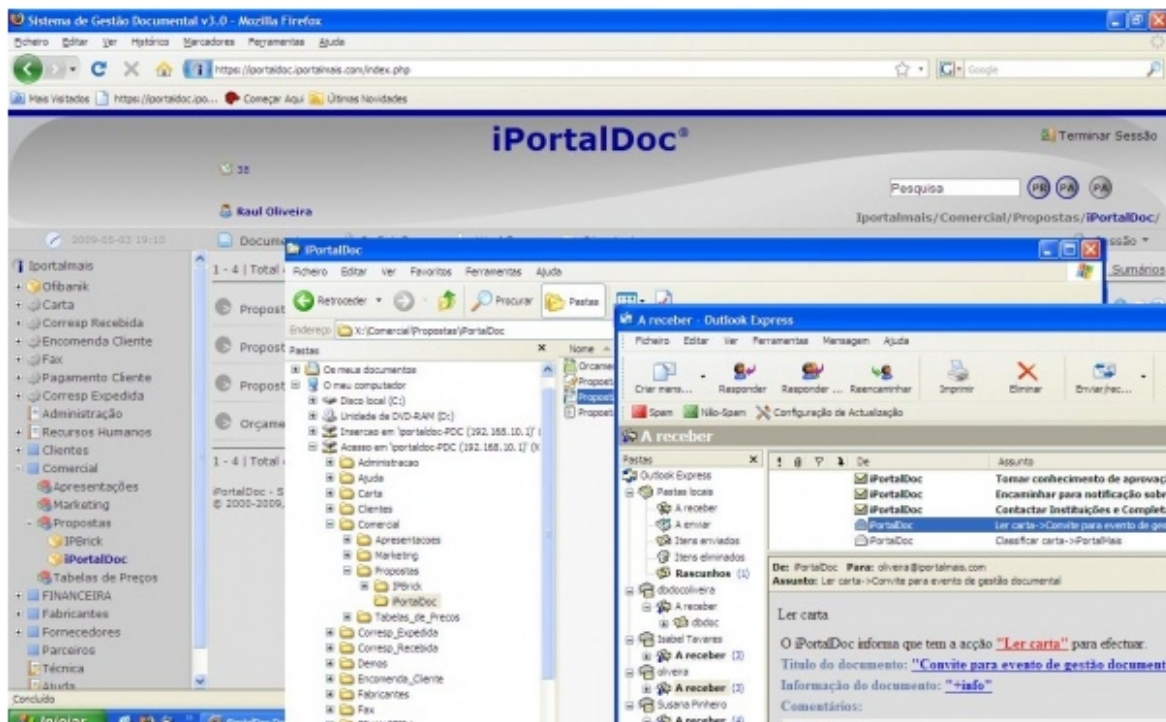
Principais funcionalidades:

- Arquivo da Documentação numa hierarquia Documental que se adapta à organização
- Interface intuitivo e familiar para utilizadores
- Workflows que se configuram de acordo com os seus processos empresariais
- Definição e configuração de perfis e permissões para os utilizadores
- Associação de documentos e mensagens de correio electrónico a documentos
- Registo e gestão de correspondência e integração com fax e e-mail
- Criação de relatórios e instrumentos de apoio à decisão
- Pesquisa facilitada
- Integração com certificados de assinatura digital
- Segurança da informação

Um dos principais pontos fortes do iPortalDoc é precisamente a sua adaptabilidade. O armazenamento dos documentos concretiza-se numa hierarquia que se adapta à sua organização com a utilização das mais comuns ferramentas informáticas. A criação das directorias e subdirectorias documentais pretende reproduzir e moldar-se ao funcionamento de cada organização. Todos os dados existentes na sua hierarquia podem ser facilmente acedidos através de um browser, cliente de e-mail ou gestor de ficheiros, permitindo a integração de qualquer tipo de documento em qualquer formato.

Gestão Electrónica dos Documentos

- Melhoria no acesso à informação dentro da organização;
- Informação sempre acessível a vários utilizadores simultaneamente;
- Gestão do ciclo de vida dos documentos em toda a organização;
- Redução da circulação da informação em suporte papel;



as que são utilizadas para a gestão documental, sendo que a empresa, cer